

Inspiron 15

5000 Series

Quick Start Guide

Stručná úvodní příručka

Gyors üzembe helyezési útmutató

Skrócona instrukcja uruchomienia

Stručná úvodná príručka

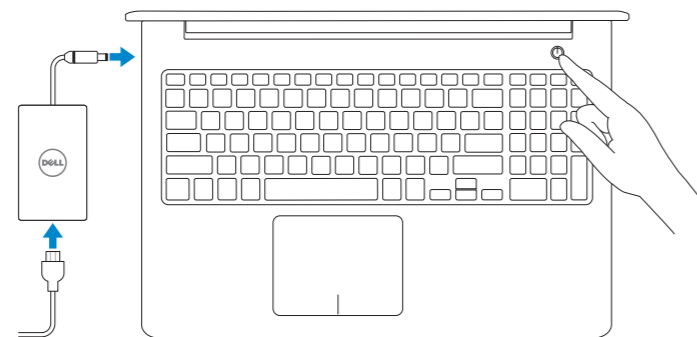
1 Connect the power adapter and press the power button

Připojte napájecí adaptér a stiskněte vypínač

Csatlakoztassa a tápadaptert és nyomja meg a bekapcsológombot

Podłącz zasilacz i naciśnij przycisk zasilania

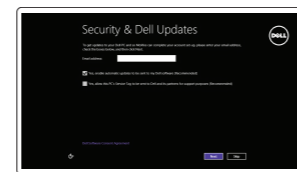
Zapojte napájecí adaptér a stlačte spínač napájania



2 Finish Windows setup

Dokončete nastavení v systému Windows | Fejezse be a Windows beállítását

Skonfiguruj system Windows | Dokončite inštaláciu systému Windows



Enable security and updates

Aktivujte zabezpečení a aktualizace

Kapcsolja be a számítógép védelmét és a frissítéseket

Włącz zabezpieczenia i aktualizacje

Povolte bezpečnostné funkcie a aktualizácie



Connect to your network

Připojte se k síti

Kapcsolódjon a hálózathoz

Nawiąż połączenie z siecią

Pripojte sa k sieti

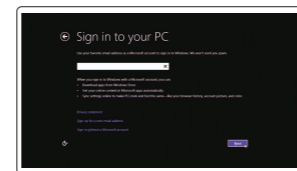
NOTE: If you are connecting to a secured wireless network, enter the password for the wireless network access when prompted.

POZNÁMKA: Pokud se připojíte k zabezpečené bezdrátové síti, na vyzvání zadejte heslo pro přístup k dané bezdrátové síti.

MEGJEGYZÉS: Ha egy biztonságos vezeték nélküli hálózathoz csatlakozik, adja meg annak jelszavát, amikor erre a vezeték nélküli hálózathoz való hozzáféréshez szükség van.

UWAGA: Jeśli nawiążujesz połączenie z zabezpieczoną siecią bezprzewodową, wprowadź hasło dostępu do sieci po wyświetleniu monitu.

POZNÁMKA: Ak sa pripájate k zabezpečenej bezdrôtovej sieti, na výzvu zadajte heslo prístupu k bezdrôtovej sieti.



Sign in to your Microsoft account or create a local account

Přihlaste se k účtu Microsoft nebo si vytvořte místní účet

Jelentkezzen be a Microsoft fiókjába, vagy hozzon létre helyi fiókot

Zaloguj się do konta Microsoft albo utwórz konto lokalne

Prihláste sa do konta Microsoft alebo si vytvorte lokálne konto

Locate your Dell apps

Umístění aplikací Dell | Találja meg Dell alkalmazásait

Odszukaj aplikacje Dell | Nайдите своје апликације Dell



Register your computer

Registrace počítače | Regisztrálja a számítógépét

Zarejestruj komputer | Zaregistrujte si počítač



Dell Backup and Recovery

Dell Backup and Recovery | Dell Biztonsági mentés és helyreállítás

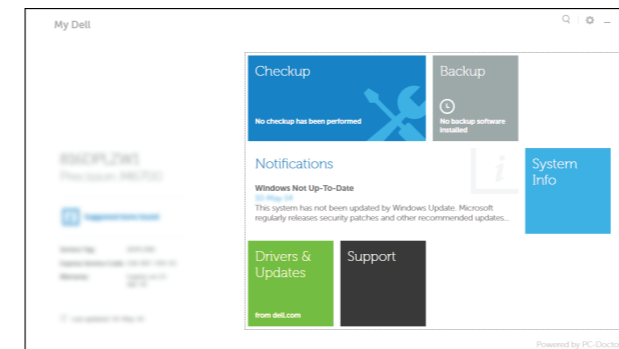
Program Dell Backup and Recovery | Dell Backup and Recovery



My Dell

Můj Dell | Az én Dell számítógépem

Môj Dell | Mój Dell



Learn how to use Windows

Návod k použití systému Windows | Tanulja meg a Windows használatát

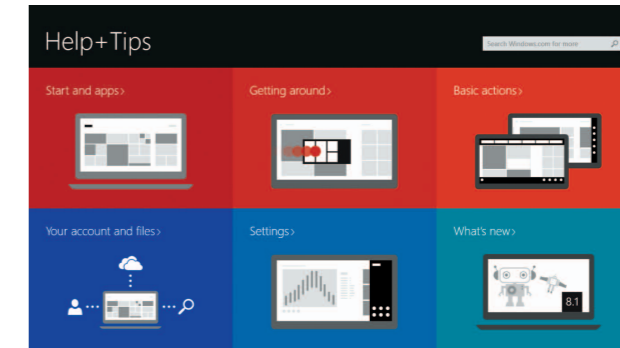
Poznaj system Windows | Informácie o používaní systému Windows



Help and Tips

Rady a nápověda | Súgó és tippek

Pomoc i porady | Pomocnik a rady



Product support and manuals

Podpora a příručky k produktům

Terméktámogatás és kézikönyvek

Pomoc techniczna i podręczniki

Podpora a príručky produktu

dell.com/support

dell.com/support/manuals

dell.com/windows8

Contact Dell

Kontaktujte spoločnosť Dell

Kérjen segítséget a Dell szakembereitől

Kontakt z firmą Dell

Kontaktujte Dell

dell.com/contactdell

Regulatory and safety

Regulace a bezpečnost

Szabályozások és biztonság

Przepisy i bezpieczeństwo

Zákonom vyžadované a bezpečnostné informácie

dell.com/regulatory_compliance

Regulatory model

Směrnicev model | Szabályozó modell

Model | Regulačný model

P39F

Regulatory type

Regulační typ | Szabályozó típus

Typ | Regulačný typ

P39F001

Computer model

Model počítače | Számítógép modell

Model komputera | Model počítača

Inspiron 5548



Scan to access
how-to information

Dell.com/QR/Inspiron/15



© 2014 Dell Inc.

© 2014 Microsoft Corporation.



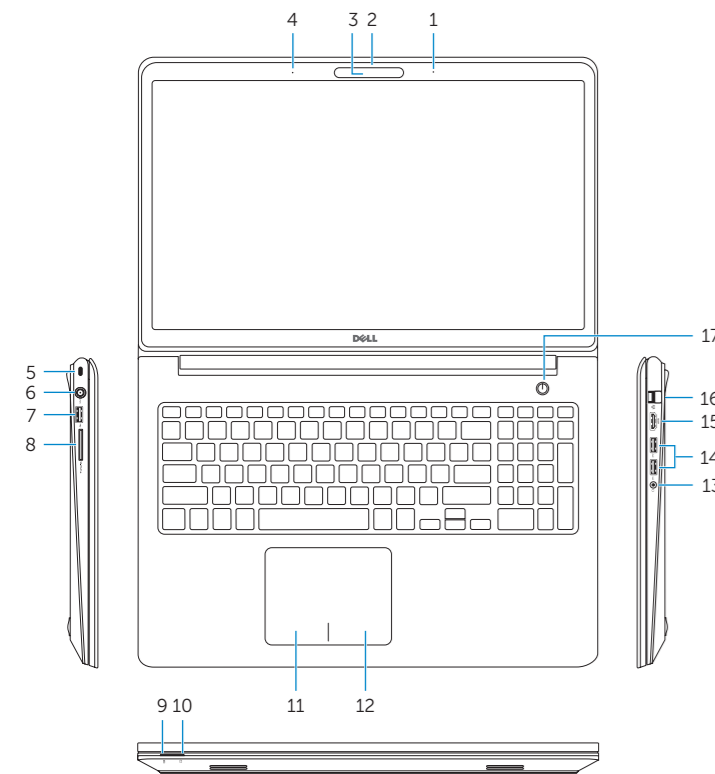
07K22CA00

Printed in China.

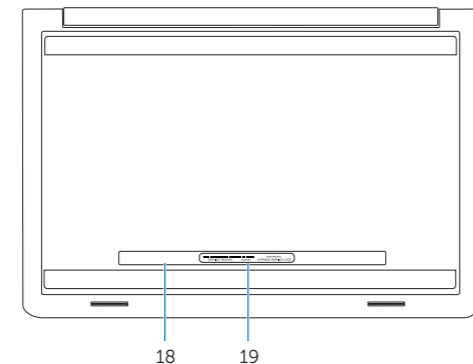
2014-10

Features

Funkce | Jellemzők | Funkcje | Vlastnosti



- | | |
|---|-----------------------|
| 1. Right microphone | 11. Left-click area |
| 2. Intel RealSense 3D camera – optional | 12. Right-click area |
| 3. Camera-status light | 13. Headset port |
| 4. Left microphone | 14. USB 3.0 ports (2) |
| 5. Security-cable slot | 15. HDMI port |
| 6. Power-adapter port | 16. Network port |
| 7. USB 2.0 port | 17. Power button |
| 8. Media-card reader | 18. Regulatory label |
| 9. Power and battery-status light | 19. Service Tag label |
| 10. Hard-drive status light | |



- | | |
|--|-----------------------------|
| 1. Právý mikrofon | 11. Oblast levého kliknutí |
| 2. Kamera Intel RealSense 3D – volitelné | 12. Oblast pravého kliknutí |
| 3. Indikátor stavu kamery | 13. Port pro sluchátka |
| 4. Levý mikrofon | 14. Porty USB 3.0 (2) |
| 5. Slot bezpečnostního kabelu | 15. Port HDMI |
| 6. Port adaptéru napájení | 16. Síťový port |
| 7. Port USB 2.0 | 17. Vypínač |
| 8. Čtečka paměťových karet | 18. Regulační štítek |
| 9. Indikátor napájení a stavu baterie | 19. Štítek Service Tag |
| 10. Kontrolka stavu pevného disku | |

- | | |
|---|-----------------------------------|
| 1. Jobb oldali mikrofon | 11. Bal oldali kattintás terület |
| 2. Intel RealSense 3D kamera – opcionális | 12. Jobb oldali kattintás terület |
| 3. Kamera állapot jelzőfény | 13. Fejhallgató port |
| 4. Bal oldali mikrofon | 14. USB 3.0 portok (2 db) |
| 5. Biztonsági kábel foglalata | 15. HDMI port |
| 6. Tápadapter port | 16. Hálózati port |
| 7. USB 2.0 port | 17. Bekapcsológomb |
| 8. Médiakártya-olvasó | 18. Szabályozási címke |
| 9. Tápellátás- és akkumulátorállapot-jelző fény | 19. Szervizcímke |
| 10. Merevlemez-meghajtó státuszjelző lámpa | |

- | | |
|--|--|
| 1. Mikrofon prawy | 11. Lewy obszar dotyku |
| 2. Kamera Intel RealSense 3D – opcjonalnie | 12. Prawy obszar dotyku |
| 3. Lampka stanu kamery | 13. Gniazdo zestawu słuchawkowego |
| 4. Mikrofon lewy | 14. Porty USB 3.0 (2) |
| 5. Gniazdo linki antykradzieżowej | 15. Złącze HDMI |
| 6. Złącze zasilacza | 16. Złącze sieciowe |
| 7. Port USB 2.0 | 17. Przycisk zasilania |
| 8. Czytnik kart pamięci | 18. Etykieta znamionowa |
| 9. Lampka zasilania i stanu akumulatora | 19. Etykieta ze znacznikiem serwisowym |
| 10. Lampka stanu dysku twardego | |

- | | |
|--|-----------------------------|
| 1. Právý mikrofón | 11. Oblast ľavého tlačidla |
| 2. 3D kamera Intel RealSense – voliteľné | 12. Oblast pravého tlačidla |
| 3. Kontrolka stavu kamery | 13. Zdieľka na slúchadlá |
| 4. Ľavý mikrofón | 14. Porty USB 3.0 (2) |
| 5. Otvor pre bezpečnostný kábel | 15. Port HDMI |
| 6. Port napájacieho adaptéra | 16. Sieťový port |
| 7. Port USB 2.0 | 17. Tlačidlo napájania |
| 8. Čítačka pamäťových kariet | 18. Regulačný štítok |
| 9. Kontrolka napájania a batérie | 19. Servisný štítok |
| 10. Indikátor stavu pevného disku | |

Shortcut keys

Klávesové zkratky | Billentyűkombinációk

Skróty klawiaturowe | Klávesové skratky

- | | |
|--|--|
| | Mute audio
Ztlumení zvuku Hang némítása
Wyciszenie dźwięku Stłmienie zvuku |
| | Decrease volume
Snížení hlasitosti Hangerő csökkentése
Zmniejszenie głośności Zniżenie głośności |
| | Increase volume
Zvýšení hlasitosti Hangerő növelése
Zwiększenie głośności Zwiększenie głośności |
| | Play previous track/chapter
Přehrání předchozí skladby/kapitoly Az előző zeneszám/fejezet lejátszása
Poprzedni utwór/rozdział Prehrať predchádzajúcu stopu/kapitolu |
| | Play/Pause
Přehrávání/pozastavení Lejátszás/Szünet
Odtwarzanie/wstrzymanie Prehrávanie/pozastavenie |
| | Play next track/chapter
Přehrání následující skladby/kapitoly
Az következő zeneszám/fejezet lejátszása
Następny utwór/rozdział
Prehrať ďalšiu stopu/kapitolu |
| | Switch to external display
Přepnutí na externí displej Váltás külső kijelzőre
Przełączenie na wyświetlacz zewnętrzny Prepnutie na externý displej |
| | Open Search charm
Otevření ovládacího tlačítka Hledat Keresés szimbólum megnyitása
Otwarcie panelu Wyszukiwanie Otworzenie kluczowego tlačidla Hľadať |
| | Toggle keyboard backlight (optional)
Přepnutí podsvícení klávesnice (volitelné)
Billentyűzet háttérvilágításának váltása (opcionális)
Przełączenie podświetlenia klawiatury (opcjonalnie)
Prepnanie podsvietenia klávesnice (voliteľné) |

- | | |
|---|--|
| | Decrease brightness
Snížení jasu Fényerő csökkentése
Zmniejszenie jasności Zniżenie jasu |
| | Increase brightness
Zvýšení jasu Fényerő növelése
Zwiększenie jasności Zwiększenie jasu |
| | Turn off/on wireless
Zapnutí/vypnutí bezdrátového připojení
Vezeték nélküli funkció ki- vagy bekapcsolása
Włączenie/wyłączenie sieci bezprzewodowej
Vypnutie/zapnutie bezdrótovej komunikácie |
| | Toggle Fn-key lock
Přepnutí zámku klávesy Fn Fn-gomb zár ki-/bekapcsolása
Przełączenie klawisza Fn Prepnanie zamknutia klávesu Fn |
| NOTE: For more information, see <i>Specifications at dell.com/support</i> . | |
| POZNÁMKA: Další informace naleznete na stránce <i>Technické údaje</i> na webu dell.com/support . | |
| MEGJEGYZÉS: További információért, lásd a <i>Specifications</i> részét a dell.com/support oldalon. | |
| UWAGA: Aby uzyskać więcej informacji, zobacz <i>Dane techniczne</i> na stronie dell.com/support . | |
| POZNÁMKA: Pre ďalšie informácie pozrite časť <i>Specifications</i> na dell.com/support . | |